



PRÊT À PARTIR

Voyages d'Affaires

**Le spécialiste de vos
déplacements
professionnels**

en France et à l'étranger





Le Groupe Prêt à Partir **3**

1. Présentation du Groupe et de sa structure financière 4
2. Les atouts de Prêt à Partir 6
3. L'expertise Manor 7
4. Ils nous font confiance 9
5. Notre Politique RSE 11
6. Nos valeurs 13
7. Nos engagements RGPD 14
8. Outil de réservation en ligne 16
9. Nos équipes expertes en voyages d'affaires 17
10. Nos missions et engagements 18

Pourquoi nous choisir **20**

Le Groupe Prêt à Partir

Groupe français et entreprise familiale aux capitaux français



Voyage d'affaires : 15 M€

10% du volume du réseau agences de voyages 2019

1500

Collaborateurs

40

start-ups
accompagnées

850

autocars

350

voitures

1. Présentation du Groupe et de sa structure financière

- **1948** : création d'un salon de coiffure/station essence/garage par Rose et Achille Piot à Domrémy-la-Pucelle (88)

- **1955** : lancement des premiers transports scolaires en 2CV

- **1978** : ouverture de notre première agence de voyages

— Début d'une longue période de forte croissance externe

- **1993** : implantation du Groupe à Gondreville : Prêt à Partir compte 600 collaborateurs, 400 autocars, 20 agences de voyages

- **1998** : arrivée de François Piot à la direction du Groupe : 600 autocars et 750 collaborateurs

— Le premier cycle : 1998–2004

- Révolution technologique : internet, centralisation des planning, GPS...

- Reconversion de l'activité transport : baisse du transport touristique et développement de l'activité **transport public conventionné**

- 5 années de réorganisation

— Le deuxième cycle : 2005–2011

- Passage du réseau Prêt à Partir sous bannière **Havas Voyages**

- Transmission familiale : François Piot, seul actionnaire du Groupe Prêt à Partir

- Forte amélioration du résultat sur nos métiers de base

- Fort développement du **réseau d'agences** par croissance externe

- Diversification vers de nouveaux métiers (énergies renouvelables / énergies vertes)

— Le troisième cycle - 2012–2022

- Prêt à Partir quitte Havas Voyages et développe sa marque via le **GIE PPMUT**

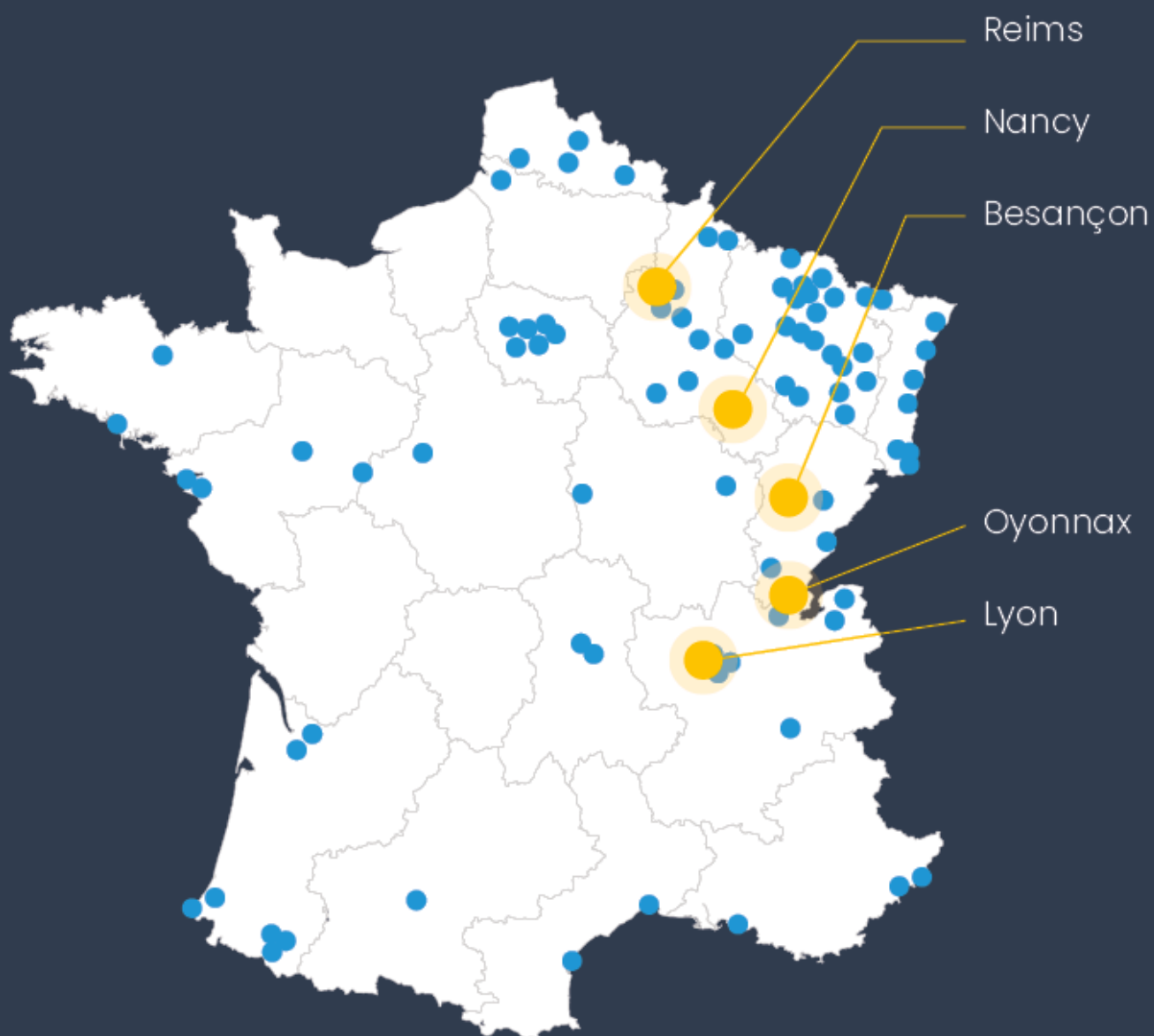
- Développement du **e-commerce** : site www.pretapartir.fr et marchés spécialisés

- Fort développement de l'activité **transport public de voyageurs**

- Création et essor d'une **filière "ENR"** au sein du Groupe

- Ouverture d'un **incubateur de start-up** à Gondreville : la PAPinière, destinée à accueillir de jeunes entreprises technologiques tournées vers la mobilité, les loisirs ou l'environnement

Carte de France du réseau



● Agences loisirs ● Pôles affaires

2. Les atouts de Prêt à Partir



92%*

de clients satisfaits

* Sondage effectué du 20 juin au 1^{er} juillet 2022



Nos clients sont et ont été au **cœur de nos préoccupations** pendant toute la crise sanitaire. Toutes nos équipes sont présentes à leurs côtés à **temps plein depuis mai 2021** malgré la chute d'activité.



Fidélité moyenne clients

10 ans



FIDÉLITÉ ET EXPERTISE

des collaborateurs et formation continue des équipes



SERVICE SUR MESURE

Équipe dédiée à taille humaine, disponible et réactive



SUIVI PERSONNALISÉ DU CLIENT

Analyse du trafic et optimisation du budget voyages

3. L'expertise Manor

Prêt à Partir est membre du GIE Manor depuis 1996, GIE historique français dont l'expertise est reconnue par l'ensemble des acteurs de l'industrie du Business Travel.

Créé en 1986, Manor a toujours sélectionné des partenaires fiables et compétitifs. Sa réputation dans la profession est incontestée.

Manor en chiffres

74 adhérents

font partie du GIE MANOR :

ils représentent plus de

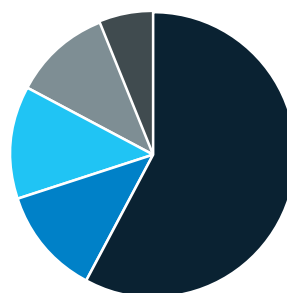
320 agences

dans toute la France et

réalisent un volume d'affaires de

1,4 milliard d'euros

Répartition du volume d'affaires :



58% d'aérien

12% de SNCF

13% de revente
Tours-opérateurs

11% de groupes
et production

6% divers

Offre de services

Partenaire des entreprises : les grandes entreprises et les PME/PMI engageant un appel d'offres pour des prestations de voyages, consultent le réseau Manor : la spécialisation de ses membres dans le voyage d'affaires, sa représentation géographique et ses partenaires internationaux permettent de satisfaire les besoins des clients, implantés en France et dans le monde.

Tarifs : un véritable pouvoir de négociation : Manor s'est doté d'une cellule d'assistance tarifaire accessible par tous ses membres afin de faire bénéficier à leurs clients de tarifs négociés très compétitifs. Grâce à l'important volume d'affaires traité, Manor possède un véritable pouvoir de négociation pour obtenir les conditions tarifaires les plus favorables, pouvoir renforcé par une forte préconisation qui est reconnue par ses fournisseurs privilégiés.

Pour les clients : les agences, membres de Manor mettent leurs compétences et leur professionnalisme à votre service.

Manor est un label de qualité et de compétitivité. Vous profitez ainsi de l'efficacité d'un groupe d'envergure internationale et de la souplesse d'un vrai service de proximité pour vos déplacements professionnels individuels ou en groupes.

Une compétence reconnue : Avec une croissance régulière du nombre de ses clients et un volume d'affaires en constante progression, Manor développe, au profit de sa clientèle, un partenariat de qualité avec ses fournisseurs : compagnies aériennes et ferroviaires, loueurs de voitures, chaînes hôtelières et compagnies d'assurances.

Une large gamme de services de proximité : les adhérents manor peuvent vous proposer leurs services dans des domaines aussi divers que :

- Déplacement d'affaires individuel dans le cadre de la politique de voyages de votre société (train, avion, hôtels, voitures, visas) dans le monde entier,
- Organisation de salons, congrès et séminaires,
- Voyages de stimulation, incentives,
- Déplacements en autocar,
- Réceptif pour vos voyageurs étrangers,
- Tourisme et billetterie de loisirs, forfaits et voyages à la carte



“ Si tu veux construire un bateau, ne rassemble pas tes hommes et femmes pour leur donner des ordres, pour expliquer chaque détail, pour leur dire où trouver chaque chose... Si tu veux construire un bateau, fais naître dans le cœur de tes hommes et femmes le désir de la mer ».

Le Petit Prince - Antoine de Saint-Exupéry

4. Ils nous font confiance

« Pendant la période Covid, comme pendant les autres périodes, nous avons été très bien accompagnés par notre agence de voyages puisque dès le premier jour du confinement, nous avons reçu un mail nous rappelant qu'elle était là pour nous accompagner pour tous nos déplacements annulés ou reportés. Nous avons effectivement dû annuler plusieurs déplacements à l'étranger et l'agence a pu obtenir des compagnies aériennes, notamment Air France, des avoirs valables 1 an et dès qu'il a pu être possible d'obtenir le remboursement des déplacements annulés, l'agence s'en est occupée. D'une façon générale l'agence est toujours présente et réactive quels que soient les problèmes et nous informe régulièrement des nouveautés/offres des compagnies aériennes ou de la SNCF. »

Janique G. - Assistante de Direction
ROBATEL Industries

« Je tenais à vous remercier vivement pour le professionnalisme que vous nous avez apporté, lors de ces longs mois de confinement pour cause de covid ! Vous avez réussi à garder malgré tout, les mêmes services et réactivité, avec comme toujours, beaucoup de gentillesse et de bienveillance, et mes collaborateurs et moi-même, vous en sommes très reconnaissants. Ne changez rien, vous êtes une équipe de choc. »

Gisella V. - Secrétaire RH – Administratif et Comptabilité clients
TRA-C industrie

« Pendant toute la période de COVID-19, la qualité des services et prestations réalisées par notre agence Prêt à Partir de Lyon a été transparente pour mon entreprise. Les délais de réponses à nos demandes et les conseils sanitaires pour nos destinations se sont montrés irréprochables. Merci à notre agence de voyages. »

Didier B. - Responsable Qualité/Sécurité/Achats - AC
ROIRET Transport

« Durant cette période agitée, l'agence a toujours été joignable malgré une mise en activité partielle et cela fut appréciée. J'ai aussi apprécié le partage de différentes sources d'informations pour les restrictions de voyage, qui ont permis d'être plus sereine sur le fait d'avoir les bonnes informations, qui pouvaient être floues ! »

Christelle P.

RINCK

« L'équipe de Prêt à Partir nous accompagne avec succès dans l'organisation des déplacements professionnels de notre entreprise depuis plusieurs années. Toujours disponibles, réactifs, fiables et avenants, nous recommandons leurs services en toute confiance. J'en profite pour saluer la patience et le soutien de Dominique, merci pour tout ! »

Prisca F.

KUPA

« La Banque Populaire Bourgogne Franche-Comté est historiquement client de l'agence Prêt à Partir. Nous sommes pleinement satisfaits du niveau de service et de la qualité de la prestation qui sont optimum, une équipe très sympathique et toujours prête à rendre service avec une grande réactivité. Il est primordial pour une entreprise comme la nôtre de savoir qu'au-delà de la prestation, c'est un véritable partenariat qui nous uni. »

Denis K.- Direction Transformation et Solutions clients

Banque Populaire Bourgogne Franche-Comté

« Je fais régulièrement appel à l'agence pour les déplacements professionnels de l'ensemble des salariés. Mes interlocutrices font toujours preuve d'une grande réactivité, et sont aussi force de proposition intéressante et d'alternatives avantageuses. Nul doute qu'elles savent de quoi elles parlent et c'est très appréciable de s'adresser à des personnes qualifiées. »

Pauline P.

statice



“ Dans la vie il n'y a pas de solutions ; il y a des forces en marche : il faut les créer et les solutions suivent. ”

Le Petit Prince - Antoine de Saint-Exupéry

5. Notre politique RSE

À son échelle, Prêt à Partir s'investit dans une démarche environnementale sincère et profonde avec l'intention de faire sa part : tri sélectif, réduction de la consommation d'énergie et émissions de CO₂, recyclage et attention particulière portée aux aspects environnementaux lors de constructions... Jour après jour, nous préparons la transition énergétique en partenariat avec nos clients.

La stratégie environnementale du Groupe s'appuie sur 5 axes de progrès permanents

1. MESURER nos émissions de CO₂

2. EXPÉRIMENTER

- Exploitation d'un mini-bus électrique sur le circuit urbain de Neufchâteau
- Plein en Bio-GNV « à la ferme » pour l'un de nos cars scolaires
- Transport à la demande (TAD) en véhicules électriques pour le compte de la CTS à Strasbourg et la CC2T de Toul.
- Partenariat avec l'entreprise Be Green, créée par un ancien collaborateur

3. COMPENSER notre empreinte carbone

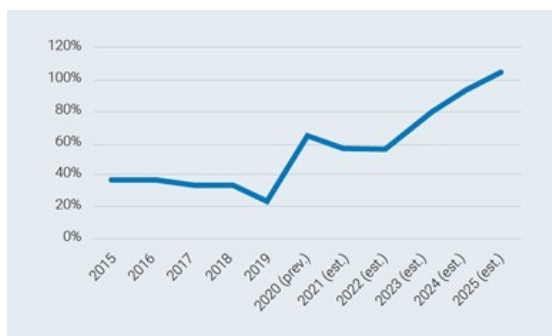
- Mise en place de la CAVELTEC, taxe carbone interne, réinvestit dans les activités de PAPSOLAR ENR, filiale du Groupe dédiée aux projets environnementaux
- Production d'électricité renouvelable grâce à nos installations :
 - Centrale photovoltaïque à Pierreville (Meurthe-et-Moselle)
 - Centrales solaires
 - Toitures photovoltaïques à Gondreville et Neufchâteau
 - 2 centrales hydro-électriques à Saint-Junien (3^{ème} prévue en 2025)
 - Centrale de méthanisation agricole
- En 2025, nos filiales transport seront neutres en carbone grâce à nos investissements dans les énergies renouvelables

4. INNOVER

- Création du fonds A-venture qui investit dans des start-ups en lien avec la mobilité, l'environnement et les loisirs.
- Ouverture de 4 pépinières pour la moitié des start-ups dans lesquelles nous avons investi (Nuamouv, RED-E, Zenpark, Chargepoly, Sunbooster...)

5. INFORMER lors du recrutement et sur le long terme

- Édition de l'Arbre à Palabres, journal interne du Groupe
- Soutien à l'association Niger Ma Zaada
- Publication du « Fil Conducteur », recueil de témoignages de conducteurs



Évolution du taux de compensation de nos émissions de CO₂ entre 2015 et 2025



L'ensemble des sociétés de transport de voyageurs de Prêt à Partir adhère à la **charte Objectif CO₂** : les Transporteurs s'engagent, créée par l'ADEME (Agence De l'Environnement et de la Maîtrise de l'Énergie).

Notre objectif pour 2025 : Compenser 100% des émissions de CO₂ de nos autocars grâce aux énergies renouvelables.



Engagé pour l'insertion professionnelle des travailleurs handicapés

La SADAP Meuse, l'une des filiales transport du Groupe a eu l'honneur de recevoir un prix pour son engagement en matière d'insertion professionnelle, lors des Ailes de Cristal 2021, en Lorraine.

Ce site d'exploitation s'implique dans le recrutement de personnes en situation de handicap et en compte aujourd'hui une vingtaine.

Le Groupe a récemment mis en place de nouvelles actions au sein de ses agences de voyages (une centaine en France) :

- Mention de l'empreinte carbone des voyages de nos clients sur les devis
- Réduction du papier inutile grâce à la validation électronique des documents de voyage
- Utilisation du paiement CB à distance (100% sécurisé)

6. Nos valeurs



L'HUMAIN AVANT TOUT

✓ Expérience

✓ Formation

✓ Fidélité

Soutien à l'ONG Niger Ma Zaada depuis 2009 dont les missions sont :

Protéger des girafes de Kouré, faciliter l'accès à l'eau potable des villages et les aider dans leur développement (construction de centres de soins intégrés, d'écoles, de mini adductions d'eau potable, forage, coopératives céréalières, prêts à l'embouche...)

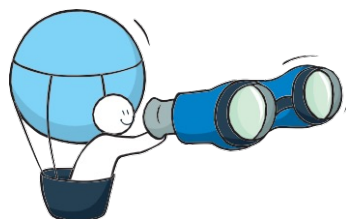


LA SATISFACTION DE NOS CLIENTS

✓ Écoute

✓ Confiance

✓ Passion



UNE VISION À LONG TERME

✓ Curiosité

✓ Innovation

✓ Droit à l'erreur

7. Nos engagements RGPD

Le Groupe Prêt à Partir est doté d'une cellule DPO

Cette cellule est joignable par email [«dpo@pretapartir.fr »](mailto:dpo@pretapartir.fr)

ou par voie postale :

GROUPE PRET A PARTIR
Service de Protection des données personnelles
Route de Nancy
54840 GONDREVILLE

Elle dispose d'un ensemble de documents répondant aux exigences du règlement

- Un registre des traitements recensant l'ensemble des traitements des données personnelles. Ce registre, validé avec chaque responsable de traitement, contient l'exhaustivité des informations
- Une politique de protection des données
- Une liste de l'ensemble des durées de rétention devant s'appliquer aux données personnelles en fonction de leur utilisation

Sensibiliser les partenaires et les employés

L'ensemble des partenaires ainsi que des collaborateurs sont sensibilisés dans la démarche de mise en conformité perpétuelle, notamment en s'assurant de la conformité de ses propres partenaires et en ajustant ses clauses contractuelles au besoin.

Les employés sont sensibilisés aux problématiques de protection des données personnelles, via des séances de tutorat interne et des publications thématiques sur le réseau social interne.

Traitement des données personnelles récoltées

Notre société respecte les principes de minimisation et de restriction d'utilisation des données personnelles. Chaque traitement est fondé sur une base légale telle que définie par le règlement.

À cet égard, les informations personnelles collectées sont celles strictement nécessaires à l'exécution des prestations commandées ainsi qu'au traitement des opérations administratives et comptables, de réclamations le cas échéant ; tel que par exemple : nom, prénom du voyageur, coordonnées de l'entreprise, adresse mail, numéros de téléphone, etc...

Ces données font l'objet d'un transfert uniquement lié à l'exécution des prestations commandées (par exemple : transmission des noms et prénoms concernant la réservation d'un hébergement, communication des données d'abonnement liées à l'achat d'un billet de train).

Les données à caractère personnel seront conservées aussi longtemps que nécessaire pour la bonne exécution des prestations et du suivi de la relation commerciale.

Néanmoins, si plus de trois années passent sans contact, alors les données seront supprimées.

Haut niveau de sécurité des données personnelles

Nos services mettent en œuvre les mesures nécessaires pour garantir le meilleur niveau de sécurité des données personnelles : chaque collaborateur bénéficie d'un identifiant et mot de passe sécurisant l'accès à leurs espaces de travail, les locaux sont sécurisés et les données sont hébergées auprès des sociétés OVH et ADISTA sur leur site basé sur le territoire français.

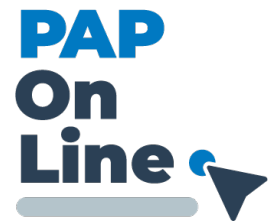
Droits d'accès aux données personnelles

Les personnes dont les données à caractère personnel sont collectées peuvent exercer l'intégralité des divers droits (d'accès, de rectification, d'effacement, de portabilité des données, mais également d'objection et de restriction aux traitements) dont elles disposent, auprès de la cellule de protection des données de la société.

Nos services sont dans une démarche d'amélioration continue quant aux divers aspects découlant de la réglementation relative aux données à caractère personnel et notamment concernant la sécurité liée aux traitements des données personnelles, accès et cycle de vie.



8. Présentation de votre outil de réservation en ligne



Un seul mot d'ordre « Simplicité »

Avec PAP On Line, organisez en toute **simplicité** vos déplacements, que vous soyez voyageur, chargé de voyages ou valideur.



✓ Une navigation simple et rapide

✓ Un accès à toutes les offres du marché

- Tarifs transporteurs réguliers
- Tarifs low cost
- Intégration de tous vos tarifs négociés (Air, Fer, Hôtels)

✓ La garantie d'un taux d'adhésion optimal en quelques semaines

Les « Plus » de PAP On Line

- Autonomie de gestion de vos profils voyageurs
- Paramétrage de votre politique de voyages « au plus fin »
- **Gestion simple** des
 - voyages en « option » avec garantie du prix
 - voyages multi destinations
 - déplacements multi voyageurs
 - voyages de vos « Invités »
- **Simplification** de votre gestion administrative via nos champs analytiques personnalisables
- Vos voyageurs sont en déplacement ? C'est toujours aussi **simple** : la version mobilité de PAP On Line leur ouvre toutes les possibilités du site web.

Les services « Plus » de Prêt à Partir Affaires

- ✓ Accompagnement au démarrage
- ✓ Formation multi clients OFFERTE
- Formation privative si
- ✓ besoin sur site client
- Assistance assurée par vos
- ✓ conseillers habituels OFFERTE
- Guide utilisateur et guide
- ✓ audio OFFERTS

9. Nos équipes expertes en Voyages d'Affaires



Conseillers voyages
uniquement basés

EN FRANCE



**EXPERTS DÉDIÉS AU
VOYAGE D'AFFAIRES**

Un binôme
pour chaque client



**5 À 30 ANS
D'EXPÉRIENCE**



**MAÎTRISE PARFAITE
DU GDS AGENCE**

Sites fournisseurs et outil de
réservation en ligne client



**ASSISTANCE
VOYAGEURS 24/24**

Continuité de service en cas
de situation d'urgence



**RÉSEAU INTERNE
D'EXPERTS**

Réseau social interne
du Groupe

10. Nos missions et engagements

Gestion et organisation

des déplacements professionnels de vos collaborateurs en France et à l'étranger

- ✓ **Transport (air, fer, mer)**
- ✓ **Hébergement**
- ✓ **Location de véhicules**
- ✓ **Taxi / VTC**
- ✓ **Visas et formalités de santé**
- ✓ **Assurances**
- ✓ **Assistance 24/24**

- **Recherche des meilleures offres** en adéquation avec la politique voyages de votre société
- **Écoute et conseils**
- Traitement des commandes off line urgentes **à réception**, et autres commandes sous **48h maximum**
- **Enquête de satisfaction** personnalisée annuelle
- **Traitement immédiat de tous litiges** liés à l'agence de voyages sans conséquence financière pour le client
- **Suivi des litiges fournisseurs :**
 - intervention directe du responsable d'agence dans les 48h qui suivent la connaissance du litige,
 - relance du fournisseur tous les 7 jours
 - à J+30 transmission du dossier à la Direction Régionale Prêt à Partir.
 - Suivi tous les 7 jours avec le client.

Démarrage du partenariat

Communication aux utilisateurs, intégration des accords et de la politique voyages du client, création de contrats spécifiques, formation des utilisateurs

Pendant le partenariat

Suivi des consommations, préconisations d'optimisation des dépenses et contrats, bilan d'activité annuel ou bi annuel en présentiel, rencontres fournisseurs métiers...

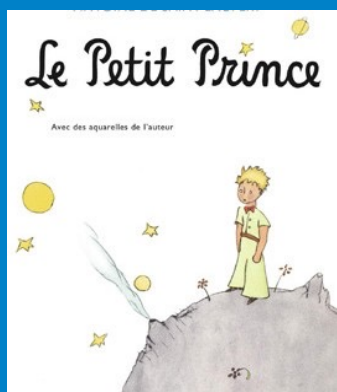
Politique voyages et accords clients

Toute réservation hors politique voyages fait l'objet d'une demande de dérogation auprès de votre responsable achats. Votre contrat est privilégié mais afin d'optimiser votre budget voyages, jusqu'à 3 contre-propositions peuvent être faites (aérien).

Nos projets en 2023

Notre objectif : toujours mieux vous satisfaire

- ✓ Déploiement d'une nouvelle force commerciale et de fidélisation
- ✓ Déploiement de notre nouvel outil de réservation en ligne
- ✓ Déploiement d'un nouvel outil de statistiques
- ✓ Déploiement d'un outil de dématérialisation fiscale



“ *La fin d'une chose marque le commencement d'une nouvelle..* ”

Le Petit Prince - Antoine de Saint-Exupéry

Conclusion :

Pourquoi choisir Prêt à Partir ?



Fiabilité



Stabilité



Confiance



Engagement

Prêt à Partir a les avantages d'une entreprise moderne et familiale, sans en avoir les fragilités.

Depuis de nombreuses années, des entreprises nous confient la gestion de leurs déplacements professionnels. Nous avons appris notre métier en leur apportant des solutions finement adaptées à leurs besoins.

Chez nous, « SERVIR » n'est pas une contrainte, c'est un mode de vie, un sacerdoce. Nous sommes humbles et travailleurs.

Notre vision du métier forge nécessairement une autre façon d'être votre partenaire. En particulier la réactivité aux aléas, la capacité d'adaptation aux besoins, et la personnalisation du service sont dans l'ADN de Prêt à Partir.

« SERVIR », toujours servir.



PRÊT À PARTIR

Voyages d'Affaires

BESANÇON

5 rue Léonel de Moustier
square Saint Amour
25000 Besançon

03 81 21 22 24

besanconaffaire@pretapartir.fr

LYON

2 quai Gailleton
69002 Lyon

04 78 42 06 44

lyonaffaire@pretapartir.fr

NANCY

36, rue des Carmes
54000 Nancy

03 83 37 91 12

nancyaffaire@pretapartir.fr

OYONNAX

Pôle Affaires
9 espace Charles de Gaulle
01100 Oyonnax

04 74 73 18 60

oyonnaxaffaire@pretapartir.fr

REIMS

142 rue de Vesle
51100 Reims

03 26 61 90 05

societes@lebeauvoyage.com



Visitez notre site internet :

www.pretapartir.fr/voyage-affaires.html